

桃園市政府教育局 函

地址：33001桃園市桃園區縣府路1號14、15樓

承辦人：許家瑜

電話：03-3322101*7573

電子信箱：10030281@ms.tyc.edu.tw

受文者：桃園市大溪區美華國民小學

發文日期：中華民國107年9月27日

發文字號：桃教人字第1070079376號

速別：普通件

密等及解密條件或保密期限：

附件：如說明三(1070079376_Attach01.PDF、1070079376_Attach02.XLS)

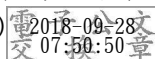
主旨：為辦理107年地方公職人員選舉暨全國性公民投票投開票所工作人員招募遴派作業一案，請查照。

說明：

- 一、依本市選舉委員會107年9月21日桃選一字第1073150192號函辦理。
- 二、107年地方公職人員選舉將併同全國性公民投票同日舉行投票，致使投開票所工作人員招募不易，其中現任公教人員部分迄今尚不足3千7百餘人。考量本次選舉設置於學校之投開票所比例達5成以上，且往年歷次選舉，學校教職員均為投開票所工作人員之主要人力來源，經驗豐富，爰請各校鼓勵教職員踴躍擔任投開票所工作人員，並主動與該區公所聯繫，俾充實各投開票所之工作人員人力需求。
- 三、檢附本市選舉委員會原函及「107年地方公職人員選舉各區設置於學校之投票所一覽表」各1份。

正本：本市各市立學校(桃園市立楊梅國民中學秀才分校除外)、本市各市立幼兒園(桃園市復興區立幼兒園除外)

副本：本局高級中等教育科(含附件)、本局國中教育科(含附件)、本局國小教育科(含附件)、本局幼兒教育科(含附件)



人事室 107/09/28 08:25



1070005717

有附件