

遠傳電信股份有限公司 函

地址：台北市內湖區瑞光路468號
承辦人：吳歷原
電話：(02)77235000
電子信箱：leowul@fareastone.com.tw

受文者：桃園市大溪區美華國民小學

發文日期：中華民國112年8月2日
發文字號：遠傳(發)字第11210800089號
速別：普通件
密等及解密條件或保密期限：
附件：桃園市政府8月份員工員眷優惠方案、桃園市政府特約商店契約書
(10800089A0C_ATTCH2.pdf、10800089A0C_ATTCH1.pdf)

主旨：桃園市政府特約商店-「遠傳電信夏日優惠再加碼，申辦指定方案最高回饋遠傳幣8800元，門號搭配手機平板享專屬優惠價，最高再折扣5000元」，請查照並轉知 貴機關(構)轄下員工及眷屬卓參申辦。

說明：

一、單門號方案說明如下(公務及私人門號均適用)：

- (一)4G單門號月租199、299、399元(低用量資費)。
- (二)4G單門號月租499元(上網吃到飽不限速)，請至指定網路門市申辦，新辦/攜碼加贈\$1500遠傳幣(可抵帳單及friday網站購物)，網址：<https://fetnet.tw/u1E2P80KCW>，請輸入認證碼10245。
- (三)5G單門號月租599元，網路門市新辦/攜碼/續約加贈遠傳幣6400元；5G單門號月租799元，網路門市新辦/攜碼/續約加贈遠傳幣8800元。

二、手機優惠方案說明如下(公務及私人門號部份適用)：

- (一)5G門號搭配手機月租599、799、999、1199、1399元，網



路門市申辦加贈\$2000遠傳幣。

- (二)直營門市新辦/攜碼5G門號搭配指定手機享專屬優惠價，新辦/攜碼指定資費及手機最高再折\$5000。
- (三)新辦/攜碼搭配指定iPad機款及指定資費0元起，再加贈限量Apple Pencil，更多詳細活動內容，請參閱附件DM所示或加入LineID：@ape4519w 參閱相關公告，因應市場變化遠傳保留修改優惠內容之權利。
- (四)敬請協助將員工優惠發佈公告，並提供聯絡窗口予吳經理leowul@fareastone.com.tw以協助定期更新優惠方案或轉寄優惠內容，毋任感荷！

三、申辦方式說明：

- (一)員工及二等親內可前往全台遠傳直營門市告知專案識別碼：43504403臨櫃申辦，距市府最近的直營店為桃園新中山門市(桃園區中山路258號)，其他門市相關資訊可直接上遠傳官方網站 <https://ecare.fetnet.net/DigService/help-center/store> 查詢。
- (二)員工及三等親內可上遠傳網路門市(<https://www.fetnet.net/ebu/GOV.html>)輸入驗證碼：10245 進行線上申辦。
- (三)掃描附件DM之QR CODE或搜尋Line ID：@ape4519w 加入遠傳Line@官方帳號進行申辦，並獲得每月最新優惠訊息及參加不定期Line@抽獎活動。
- (四)員工及其親友皆可透過專案經理 吳歷原0934287668或來信leowul@fareastone.com.tw專案申辦。

四、申辦所需證件：



(一)員工本人申請：

- 1、員工名片正本或識別證影本
- 2、身分證正反面影本
- 3、健保卡正面影本

(二)員工眷屬申請：

- 1、推薦員工名片正本或識別證影本
- 2、員工及員眷身分證正反面影本
- 3、員眷之健保卡正面影本

正本：桃園市中壢區大崙國民小學、桃園市大溪區衛生所、桃園市大溪區福安國民小學、桃園市大溪區僑愛國民小學、桃園市大溪區瑞祥國民小學、桃園市大溪區員樹林國民小學、桃園市大溪區美華國民小學、桃園市大溪區南興國民小學、桃園市大溪區百吉國民小學、桃園市大溪區田心國民小學、桃園市大溪區永福國民小學、桃園市大溪區戶政事務所、桃園市大溪區公所、桃園市大溪區內柵國民小學、桃園市大溪區仁善國民小學、桃園市大溪區中興國民小學、桃園市大溪區大溪國民小學、桃園市大溪地政事務所、桃園市大園區衛生所、桃園市大園區潮音國民小學、桃園市大園區溪海國民小學、桃園市大園區陳康國民小學、桃園市大園區埔心國民小學、桃園市大園區菓林國民小學、桃園市大園區沙崙國民小學、桃園市大園區竹圍國民小學、桃園市大園區圳頭國民小學、桃園市大園區后厝國民小學、桃園市大園區戶政事務所、桃園市大園區公所、桃園市大園區內海國民小學、桃園市大園區五權國民小學、桃園市大園區大園國民小學、桃園市八德地政事務所、桃園市八德區霄裡國民小學、桃園市八德區衛生所、桃園市八德區廣興國民小學、桃園市八德區瑞豐國民小學、桃園市八德區茄苳國民小學、桃園市八德區戶政事務所、桃園市八德區公所、桃園市八德區大勇國民小學、桃園市八德區大忠國民小學、桃園市八德區大成國民小學、桃園市八德區大安國民小學、桃園市八德區八德國民小學、桃園市政府、桃園市政府警察局交通警察大隊、桃園市政府警察局保安警察大隊、桃園市政府消防局、桃園市政府地方稅務局、桃園市政府藝文設施管理中心、桃園市政府原住民族行政局、桃園市政府客家事務局、桃園市政府秘書處、桃園市政府警察局蘆竹分局、桃園市政府家庭教育中心、桃園市政府警察局龍潭分局、桃園市政府家庭暴力暨性侵害防治中心、桃園市政府新聞處、桃園市政府勞動局、桃園市政府水務局、桃園市政府經濟發展局、桃園市政府財政局、桃園市政府警察局龜山分局、桃園市政府警察局楊梅分局、桃園市政府警察局桃園分局、桃園市政府警察局平鎮分局、桃園市政府警察局中壢分局、桃園市政府警察局大溪分局、桃園市政府警察局大園分局、桃園市政府警察局八德分局、桃園市政府警察局、桃園市政府環境保護局、桃園市政府衛生局、桃園市政府地方稅務局楊梅分局、桃園市政府地方稅務局中壢分局、桃園市政府地方稅務局大溪分局、桃園市政府地政局、桃園市政府風景區管理處、桃園市政府農業局、桃園市政府教育局、桃園市政府研究發展考核委員會、桃園市政府政風處、桃園市政府都市發展局、桃園市政府社會局、桃園市政府法務局、桃園市政府交通局、桃園市政府民政局、桃園市政府主計處、桃園市政府工務局、桃園市政府人事處、桃園市政府體育局、桃園市政府文化局、桃園市政府



裝

訂

線



孔廟忠烈祠聯合管理所、桃園市政府殯葬管理所、桃園市桃園區戶政事務所、桃園市中壢區戶政事務所、桃園市平鎮區戶政事務所、桃園市楊梅區戶政事務所、桃園市蘆竹區戶政事務所、桃園市龜山區戶政事務所、桃園市龍潭區戶政事務所、桃園市新屋區戶政事務所、桃園市觀音區戶政事務所、桃園市復興區戶政事務所、桃園市立文昌國民中學、桃園市立青溪國民中學、桃園市立桃園國民中學、桃園市立建國國民中學、桃園市立中興國民中學、桃園市立慈文國民中學、桃園市立福豐國民中學、桃園市立同德國民中學、桃園市立大有國民中學、桃園市立會稽國民中學、桃園市立經國國民中學、桃園市立內壢國民中學、桃園市立大崙國民中學、桃園市立新明國民中學、桃園市立龍岡國民中學、桃園市立興南國民中學、桃園市立自強國民中學、桃園市立東興國民中學、桃園市立龍興國民中學、桃園市立過嶺國民中學、桃園市立中壢國民中學、桃園市立平鎮國民中學、桃園市立平南國民中學、桃園市立平興國民中學、桃園市立東安國民中學、桃園市立八德國民中學、桃園市立大成國民中學、桃園市立楊梅國民中學、桃園市立仁美國國民中學、桃園市立富岡國民中學、桃園市立瑞原國民中學、桃園市立楊明國民中學、桃園市立瑞坪國民中學、桃園市立楊光國民中小學、桃園市立大竹國民中學、桃園市立山腳國民中學、桃園市立光明國民中學、桃園市立南崁國民中學、桃園市立大溪國民中學、桃園市立仁和國民中學、桃園市立大園國民中學、桃園市立竹圍國民中學、桃園市立青埔國民中學、桃園市立大崗國民中學、桃園市立迴龍國民中小學、桃園市立龜山國民中學、桃園市立幸福國民中學、桃園市立凌雲國民中學、桃園市立龍潭國民中學、桃園市立石門國民中學、桃園市立武漢國民中學、桃園市立永安國民中學、桃園市立大坡國民中學、桃園市立觀音國民中學、桃園市立草漯國民中學、桃園市桃園區桃園國民小學、桃園市桃園區南門國民小學、桃園市桃園區東門國民小學、桃園市桃園區中埔國民小學、桃園市桃園區成功國民小學、桃園市桃園區會稽國民小學、桃園市桃園區建國國民小學、桃園市桃園區中山國民小學、桃園市桃園區西門國民小學、桃園市桃園區龍山國民小學、桃園市桃園區文山國民小學、桃園市桃園區北門國民小學、桃園市桃園區同安國民小學、桃園市桃園區青溪國民小學、桃園市桃園區建德國民小學、桃園市桃園區大有國民小學、桃園市桃園區慈文國民小學、桃園市桃園區大業國民小學、桃園市桃園區同德國民小學、桃園市桃園區莊敬國民小學、桃園市桃園區快樂國民小學、桃園市桃園區永順國民小學、桃園市桃園區新埔國民小學、桃園市中壢區中壢國民小學、桃園市中壢區中平國民小學、桃園市中壢區新明國民小學、桃園市中壢區芭里國民小學、桃園市中壢區新街國民小學、桃園市中壢區普仁國民小學、桃園市中壢區富台國民小學、桃園市中壢區青埔國民小學、桃園市中壢區內壢國民小學、桃園市中壢區內定國民小學、桃園市中壢區山東國民小學、桃園市中壢區中正國民小學、桃園市中壢區自立國民小學、桃園市中壢區龍岡國民小學、桃園市中壢區信義國民小學、桃園市中壢區林森國民小學、桃園市中壢區華勛國民小學、桃園市中壢區興國國民小學、桃園市中壢區忠福國民小學、桃園市中壢區興仁國民小學、桃園市中壢區中原國民小學、桃園市中壢區元生國民小學、桃園市平鎮區新勢國民小學、桃園市平鎮區忠貞國民小學、桃園市平鎮區東勢國民小學、桃園市平鎮區宋屋國民小學、桃園市平鎮區南勢國民小學、桃園市平鎮區山豐國民小學、桃園市平鎮區復旦國民小學、桃園市平鎮區北勢國民小學、桃園市平鎮區東安國民小學、桃園市平鎮區文化國民小學、桃園市平鎮區祥安國民小學、桃園市平鎮區平興國民小學、桃園市平鎮區義興國民小學、桃園市平鎮區新榮國民小學、桃園市立龜山幼兒園、桃園市楊梅區楊梅國民小學、桃園市楊梅區水美國民小學、桃園市楊梅區上田國民小學、桃園市楊梅區大同國民小學、桃園市楊梅區富岡國民小學、桃園市楊梅區瑞原國民小學、桃園市楊梅區上湖國民小學、桃園市楊梅區瑞埔國民小學、桃園市楊梅區瑞



裝
訂



線



梅國民小學、桃園市楊梅區高榮國民小學、桃園市楊梅區四維國民小學、桃園市楊梅區楊明國民小學、桃園市楊梅區瑞塘國民小學、桃園市楊梅區楊心國民小學、桃園市蘆竹區南崁國民小學、桃園市蘆竹區公埔國民小學、桃園市蘆竹區蘆竹國民小學、桃園市蘆竹區大竹國民小學、桃園市蘆竹區新興國民小學、桃園市蘆竹區外社國民小學、桃園市蘆竹區山腳國民小學、桃園市蘆竹區頂社國民小學、桃園市蘆竹區海湖國民小學、桃園市蘆竹區大華國民小學、桃園市蘆竹區新莊國民小學、桃園市蘆竹區錦興國民小學、桃園市蘆竹區光明國民小學、桃園市蘆竹區龍安國民小學、桃園市大溪區仁和國民小學、桃園市龜山區龜山國民小學、桃園市龜山區壽山國民小學、桃園市龜山區福源國民小學、桃園市龜山區大崗國民小學、桃園市龜山區樂善國民小學、桃園市龜山區大埔國民小學、桃園市龜山區大坑國民小學、桃園市龜山區龍壽國民小學、桃園市龜山區新路國民小學、桃園市龜山區山頂國民小學、桃園市龜山區幸福國民小學、桃園市龜山區文華國民小學、桃園市龜山區南美國國民小學、桃園市龜山區楓樹國民小學、桃園市龜山區自強國民小學、桃園市龜山區長庚國民小學、桃園市立龍潭幼兒園、桃園市龜山區文欣國民小學、桃園市龜山區大湖國民小學、桃園市龍潭區龍潭國民小學、桃園市龍潭區德龍國民小學、桃園市龍潭區潛龍國民小學、桃園市龍潭區石門國民小學、桃園市龍潭區高原國民小學、桃園市龍潭區龍源國民小學、桃園市龍潭區三和國民小學、桃園市龍潭區武漢國民小學、桃園市龍潭區龍星國民小學、桃園市龍潭區三坑國民小學、桃園市龍潭區雙龍國民小學、桃園市新屋區新屋國民小學、桃園市新屋區社子國民小學、桃園市新屋區埔頂國民小學、桃園市新屋區啟文國民小學、桃園市新屋區東明國民小學、桃園市新屋區頭洲國民小學、桃園市新屋區永安國民小學、桃園市新屋區北湖國民小學、桃園市新屋區大坡國民小學、桃園市新屋區蚵間國民小學、桃園市新屋區笨港國民小學、桃園市觀音區觀音國民小學、桃園市觀音區大潭國民小學、桃園市觀音區保生國民小學、桃園市觀音區新坡國民小學、桃園市觀音區上大國民小學、桃園市觀音區育仁國民小學、桃園市觀音區草漯國民小學、桃園市觀音區富林國民小學、桃園市觀音區樹林國民小學、桃園市觀音區崙坪國民小學、桃園市復興區介壽國民小學、桃園市復興區羅浮國民小學、桃園市復興區三民國民小學、桃園市復興區義盛國民小學、桃園市復興區霞雲國民小學、桃園市復興區奎輝國民小學、桃園市復興區光華國民小學、桃園市復興區高義國民小學、桃園市復興區長興國民小學、桃園市復興區三光國民小學、桃園市復興區巴陵國民小學、桃園市立桃園幼兒園、桃園市立中壢幼兒園、桃園市立中壢高鐵幼兒園、桃園市立平鎮幼兒園、桃園市立八德幼兒園、桃園市立楊梅幼兒園、桃園市立蘆竹幼兒園、桃園市立大溪幼兒園、桃園市立大園幼兒園、桃園市立新屋幼兒園、桃園市立觀音幼兒園、桃園市政府養護工程處、桃園市政府新建工程處、桃園市政府警察局刑事警察大隊、桃園市政府警察局婦幼警察隊、桃園市政府警察局少年警察隊、桃園市桃園區衛生所、桃園市中壢區衛生所、桃園市平鎮區衛生所、桃園市楊梅區衛生所、桃園市蘆竹區衛生所、桃園市龜山區衛生所、桃園市龍潭區衛生所、桃園市新屋區衛生所、桃園市觀音區衛生所、桃園市復興區衛生所、桃園市政府環境清潔稽查大隊、桃園市桃園地政事務所、桃園市中壢地政事務所、桃園市平鎮地政事務所、桃園市楊梅地政事務所、桃園市蘆竹地政事務所、桃園市政府觀光旅遊局、桃園市立圖書館、桃園市立大溪木藝生態博物館、桃園市政府住宅發展處、桃園市政府建築管理處、桃園市政府青年事務局、桃園市桃園區公所、桃園市中壢區公所、桃園市平鎮區公所、桃園市楊梅區公所、桃園市蘆竹區公所、桃園市龜山區公所、桃園市龍潭區公所、桃園市新屋區公所、桃園市觀音區公所、桃園市復興區公所、桃園市復興區立幼兒園、桃園市復興區民代表會、桃園市議會、桃園市選舉委員會、桃園市立武陵高級中等學校、桃園市立陽明高級中等學校、桃園

裝

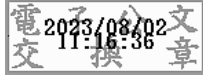
訂

線



市立桃園高級中等學校、桃園市立中壢商業高級中等學校、桃園市立中壢家事商業高級中等學校、桃園市立內壢高級中等學校、桃園市立平鎮高級中等學校、桃園市立永豐高級中等學校、桃園市立楊梅高級中等學校、桃園市立大溪高級中等學校、桃園市立南崁高級中等學校、桃園市立龍潭高級中等學校、桃園市立壽山高級中等學校、桃園市立大園國際高級中等學校、桃園市立觀音高級中等學校、桃園市立新屋高級中等學校

副本：



裝

訂

線

